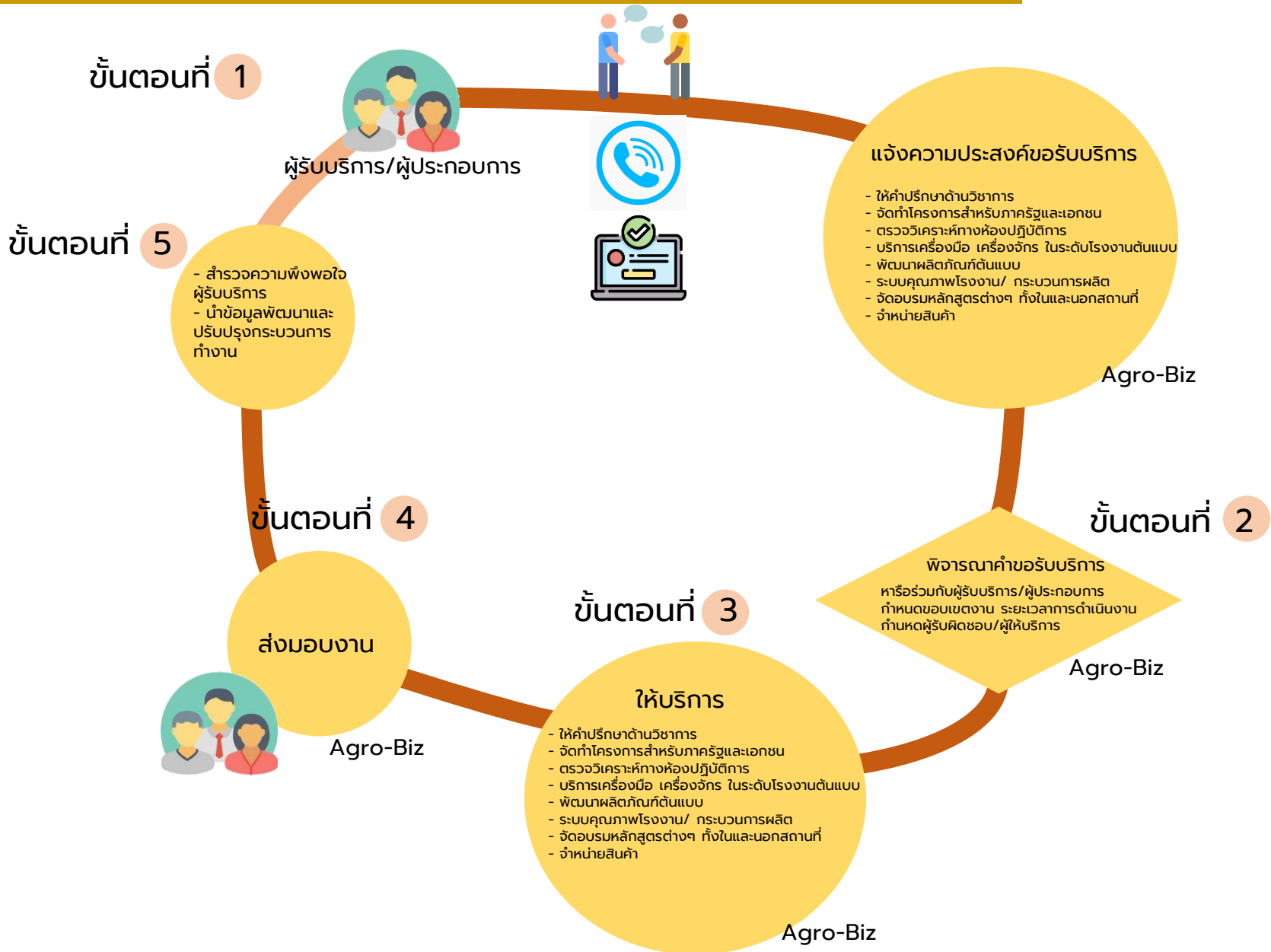


ขั้นตอนการให้บริการของศูนย์บริการธุรกิจกับผู้ประกอบการ





HOW TO สืบค้น

อัตราค่าบริการตรวจวิเคราะห์ทางห้องปฏิบัติการ
การใช้บริการเครื่องมือ และการบริการทางวิชาการอื่นๆ
ของคณะอุตสาหกรรมเกษตร มช.

Agro-Biz

ศูนย์บริการธุรกิจอุตสาหกรรมเกษตร

STEP 1



go to website



WWW.AGRO.CMU.AC.TH

STEP 2

The screenshot shows the AGRO CMU website header with navigation links: "เกี่ยวกับคณะ", "หลักสูตร", "หน่วยงาน", "นักศึกษาเก่าดีเด่น", "ระบบสารสนเทศ", "ข่าวสาร", and "ติดต่อเรา". Below the header, there are social media links for Facebook and the website, and contact information. The main content area is titled "วัฒนธรรมองค์กร Organizational culture" and includes a sub-section "Determination and Dedication มุ่งมั่น มุ่งเท". Three images are displayed: "ผู้สนใจศึกษา" (Students), "นักศึกษาปัจจุบัน" (Current students), and "ผู้ประกอบการ/ผู้ขอรับบริการ" (Business operators/service requesters). The third image is circled in purple, and a hand icon points to it.

AGRO CMU | AGRO-BUSINESS | FOOD AND AGRICULTURE

เกี่ยวกับคณะ ▾ หลักสูตร ▾ หน่วยงาน ▾ นักศึกษาเก่าดีเด่น ▾ ระบบสารสนเทศ ▾ ข่าวสาร ▾ ติดต่อเรา

<https://www.facebook.com/agrocmu1>

053-948-206 <https://www.agro.cmu.ac.th>

วัฒนธรรมองค์กร Organizational culture

Determination and Dedication มุ่งมั่น มุ่งเท

6 สาขาวิชา Curriculum for the 2022-2026

ผู้สนใจศึกษา

นักศึกษาปัจจุบัน

ผู้ประกอบการ/ผู้ขอรับบริการ

เลื่อนลงมาคลิกนิต ก่อนเลือกคลิก
ผู้ประกอบการ/ ผู้ขอรับบริการ

อัตราค่าบริการ การตรวจวิเคราะห์ เห็นปุ๊บก็จิ้มปั๊บได้เลย

STEP 3

agro.cmu.ac.th

AGRO
CMU | AGRO-INDUSTRY
CHANG MAI UNIVERSITY

ผู้ประกอบการ/ผู้ขอรับ
บริการ


ศูนย์บริการธุรกิจอุตสาหกรรมเกษตร

- แบบฟอร์มขอรับบริการ
- อัตราค่าบริการการตรวจวิเคราะห์
- อัตราค่าบริการเครื่อง Supercritical_CO2
- อัตราค่าบริการห้องประชุมและอุปกรณ์
- รายการเครื่องมือ/อุปกรณ์โรงงานต้นแบบ

- Fanpage: ศูนย์บริการธุรกิจอุตสาหกรรมเกษตร
- Fanpage: งานบริหารงานวิจัย และบริการวิชาการ คณะอุตสาหกรรมเกษตร

งานวิจัยเด่น

Success ... Success ... Success ...



STEP 4

แค่นี้ก็เจอแล้ว..

จะโหลดเป็น pdf ก็ได้

อัตราค่าบริการตรวจวิเคราะห์ทางห้องปฏิบัติการ และการบริการทางวิชาการอื่นๆ ของคณะ
อุตสาหกรรมเกษตร

ประกาศคณะอุตสาหกรรมเกษตร มหาวิทยาลัยเชียงใหม่ เรื่อง กำหนดประเภทารับ รายการ และเงื่อนไขการรับเงินรายได้ของมหาวิทยาลัย ฉบับที่ ๑ / 2563 (อัตราค่าบริการตรวจวิเคราะห์ทางห้องปฏิบัติการ และการบริการทางวิชาการอื่นๆ ของ
คณะอุตสาหกรรมเกษตร)

รายการทั้งหมด = 234 รายการ

Show 10 entries

ID	รายการทดสอบ/วิเคราะห์/เครื่องมือ/บริการทางวิชาการ		รายละเอียด	หน่วย/จำนวน	ราคา/ตัวอย่าง	ราคาทั้งหมด (10ตัวอย่างขึ้นไป)	หมายเหตุ
1	1. วิเคราะห์ทางจุลชีววิทยา	1.1 Total Bacterial Count (AOAC, APHA and TPC)			400.00	360.00	
2	1. วิเคราะห์ทางจุลชีววิทยา	1.2 Yeast and Mold Count			500.00	450.00	
3	1. วิเคราะห์ทางจุลชีววิทยา	1.3 Coliform bacteria (MPN Method)			400.00	320.00	
4	1. วิเคราะห์ทางจุลชีววิทยา	1.4 Escherichia coli			750.00	600.00	
5	1. วิเคราะห์ทางจุลชีววิทยา	1.5 Staphylococcus aureus			750.00	600.00	
6	1. วิเคราะห์ทางจุลชีววิทยา	1.6 Vibrio parahaemolyticus			750.00	600.00	
7	1. วิเคราะห์ทางจุลชีววิทยา	1.7 Salmonella spp.			1,000.00	900.00	
8	1. วิเคราะห์ทางจุลชีววิทยา	1.8 Shigella spp.			750.00	600.00	

ตรงนี้ๆ

จะ Search เองก็มี

เมื่อเจอรายการที่ใช้ ได้ราคาที่โดนแล้ว

ก็ติดต่อขอรับบริการได้เลย



STEP 5



Agro-Biz

Agro-Biz

Agro-Biz

Agro-Biz

Agro-Biz

Agro-Biz

Agro-Biz



053-948280



absc.cmu

โทรแล้วไม่มีคนรับสาย direct message ไปก็ไม่ตอบซักที



STEP 5.1

Take a deep breath
and try to call again or
message us via facebook.

อย่าเพิ่งหงุดหงิดไป ฝาก message ไว้
เจ้าหน้าที่จะรีบติดต่อไปน้า

