

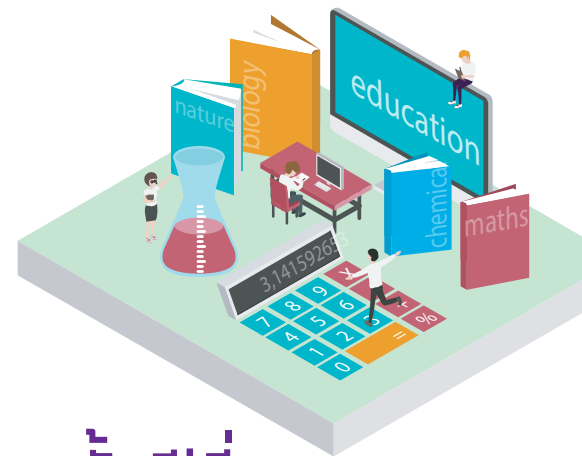


### BIOT คือ??

เป็นสาขาวิชาที่มีการประยุกต์ใช้ความรู้ทางวิทยาศาสตร์ เพื่อนำสิ่งมีชีวิตทั้ง จุลินทรีย์ พืช และสัตว์ ไปประยุกต์ใช้ในอุตสาหกรรมต่าง ๆ ได้ เช่น อาหาร กระดาษ สิ่งทอ เครื่องหนัง เครื่องสำอาง และการแพทย์ เป็นต้น รวมทั้งการจัดการ และเพิ่มมูลค่าของ วัสดุเหลือใช้จากการเกษตร และอุตสาหกรรม การเรียนการสอน และงานวิจัยมุ่งเน้น ทางด้านความเข้าใจเกี่ยวกับกระบวนการหมัก การออกแบบโรงงาน การจัดการและ การใช้ประโยชน์จากวัสดุเหลือใช้ทางการเกษตร การพัฒนาและการปรับปรุงการผลิต โดยกระบวนการทางพันธุกรรม



### สาขานี้เรียนอะไรบ้าง



#### ชั้นปีที่ 1 - 2

นักศึกษาจะได้เรียนรายวิชาทั่วไปและวิทยาศาสตร์และ ความรู้พื้นฐานทางเทคโนโลยีชีวภาพทางอุตสาหกรรมเกษตร พันธุศาสตร์ จุลชีววิทยา ปฏิบัติการ

#### ชั้นปีที่ 3

ลงลึกเกี่ยวกับ ชีวเคมี จุลชีววิทยาในอุตสาหกรรมเกษตร กระบวนการก่อนและหลังการผลิต การบำบัดและการใช้ ประโยชน์จากวัสดุเหลือใช้ทางการเกษตร



#### ชั้นปีที่ 4

เลือกแผนฝึกงาน ในอุตสาหกรรมอาหาร หรือเลือกสหกิจศึกษา

### จบแล้วทำงานอะไร

- ผู้เชี่ยวชาญเฉพาะทางในอุตสาหกรรมต่าง ๆ โดยเฉพาะด้าน อุตสาหกรรมการหมักอาหารและเครื่องดื่ม, อุตสาหกรรมการผลิตแปรรูป หรืออุตสาหกรรมการผลิตสารชีวภาพต่างๆ
- ผู้ปฏิบัติหน้าที่ในการควบคุมการผลิต การควบคุมคุณภาพการจัดหาวัตถุดิบ
- นักวิจัยและพัฒนา
- ศึกษาต่อในระดับปริญญาโทและปริญญาเอก
- สามารถเข้าสู่อุตสาหกรรมอื่นที่เกี่ยวข้อง เช่น อุตสาหกรรมการนำเข้า ส่งออกสารเสริมชีวภาพ

